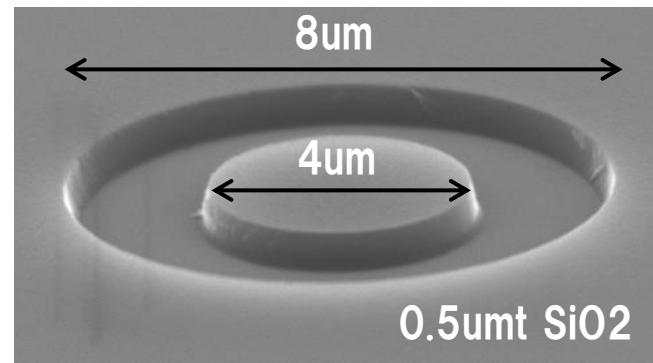


# ウェハー加工受託

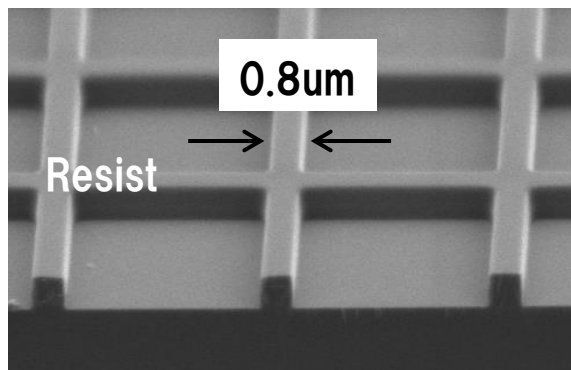
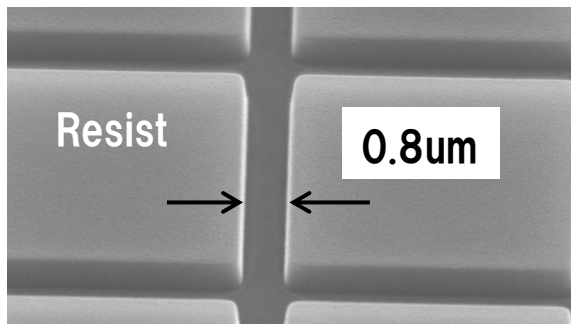
**主な受託業務：フォトリソ、CVD成膜、スパッター&エッチング（ドライ/ウェット）**

ウェハータイプ：Si, 石英、サファイヤ等  
ウェハーサイズ：2~8インチ、その他異形版  
PE-CVD：SiO<sub>2</sub>, SiN, アモルファス-Si等  
Wet Etch：酸/アルカリ系  
Dry Etch：RIE法

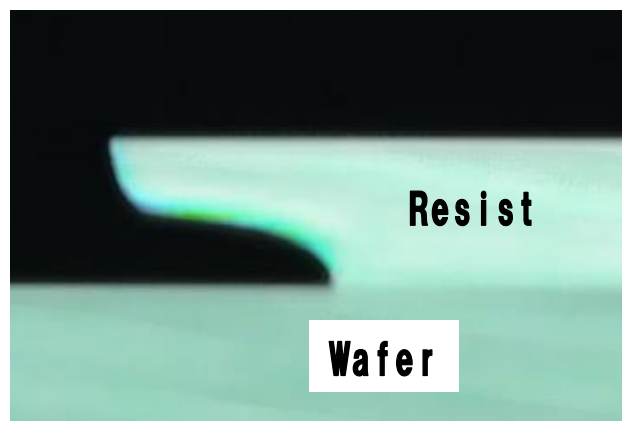


この場合、  
SiO<sub>2</sub>が下地Siの  
パターンマスク  
として機能

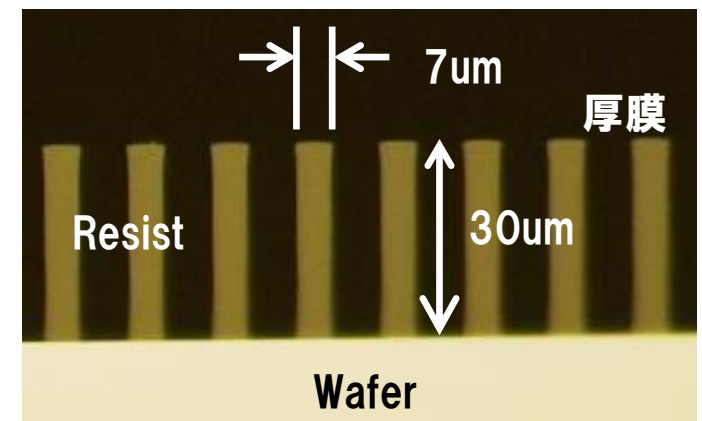
例) ドーナツパターンSEM画像



微細加工: 下の写真はリフトオフ用



例) 特殊レジスト形状の断面写真



例) 高アスペクトレシオ品  
(ポジティブレジスト)

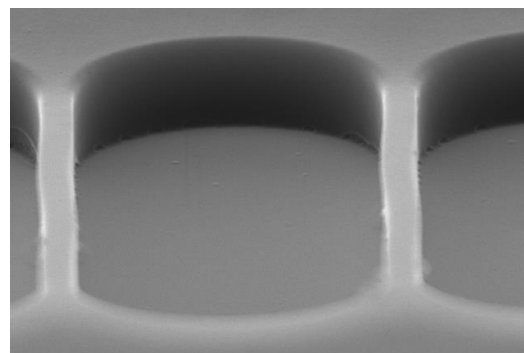
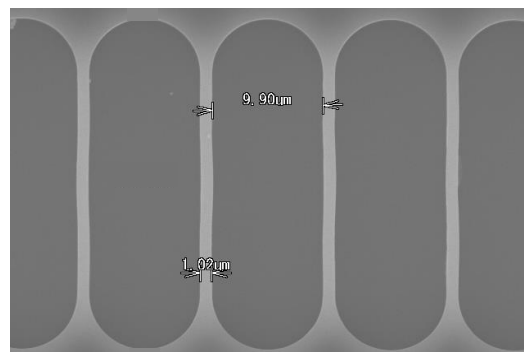
# マイクロ流路チップ

パターン例

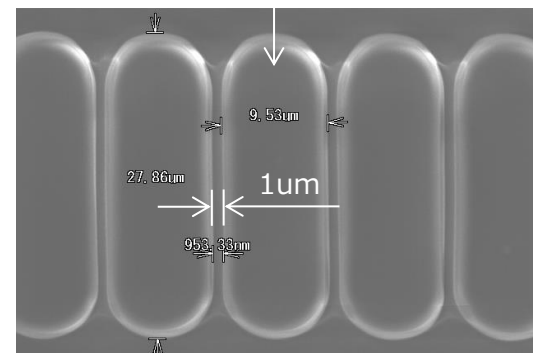
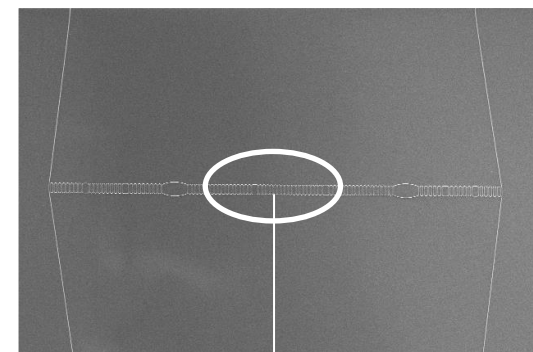
Kyushu Semiconductor KAW

Kyushu Semiconductor KAW S-05

お気軽にお問い合わせ下さい



Si鑄型



PDMS流路

## 主な用途:

- DNA 検査、各種生体分析、診断機器、創薬・製薬開発等
- 有機合成、化学物質の分析等
- 環境、食品衛生分野、測定機器関連への応用

- 流路形成材料 : PDMS, COC, ポリカーボネート等
- 流路幅 : 1 ~ 500um
- 流路高さ(深さ) : 1 ~ 500um
- 接合 : ガラスやプラスチック樹脂との貼り合わせ、または入出力の為の穴あけ加工等も可能